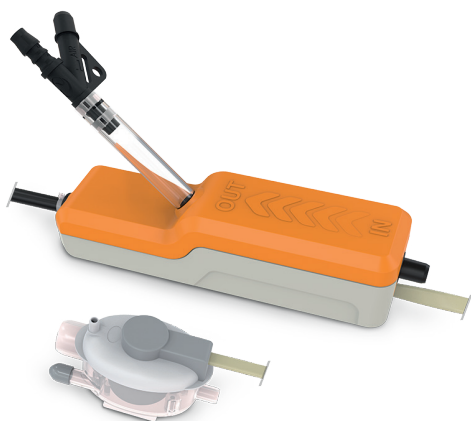


FICHE TECHNIQUE

Si-20

Pompe à piston

Référence Sauermann® : SI20CE01UN23



Pour une installation à l'intérieur du climatiseur

La pompe peut facilement être placée à l'intérieur d'un climatiseur mini-split. Spécifiquement conçue pour le relevage des condensats produits par les climatiseurs, la technologie au coeur de cette pompe la rend fiable dans tout type d'environnement. Respectueuse du confort des utilisateurs, la Si-20 reste silencieuse, quel que soit le volume de condensats à évacuer.

Avantages



Installation facile

- Forme allongée.
- Des amortisseurs caoutchoucs enveloppant la pompe permettent un montage directement dans le mini-split.
- Longueur de câble appropriée.
- Le « Drain Safe Device » facilite la connexion du tube de refoulement (pré-monté).



Silence

- Fonctionnement silencieux : 22 dBA, testé en laboratoire indépendant.
- La puissance du climatiseur et le volume des condensats à évacuer ne modifient pas le volume sonore de la pompe.
- Les amortisseurs en caoutchouc enveloppant la pompe ont été spécifiquement conçus pour réduire les vibrations transmises au mini-split ou au mur.
- Le tube entre la pompe et le détecteur est isolé (anti-vibration et anti-condensation).



Technologie brevetée

- Débit élevé : produit adapté à tout climatiseur jusqu'à 20 kW.
- Fiabilité démontrée.
- Résistance dans tout type d'environnement. Peut relever les petites particules.
- Durée de vie accrue par le couplage d'un écoulement gravitaire grâce au « Drain Safe Device » lorsque la pompe est à l'arrêt.



Economies d'énergie

- Grâce à un débit élevé, temps de fonctionnement réduits et consommation électrique limitée.



Contenu du kit

- Pompe à piston
- Tube PVC transparent Ø int. 6mm L 60mm, équipé d'un connecteur « Drain Safe Device » pré-installé.
- 2 amortisseurs caoutchoucs anti vibration
- Câble d'alimentation de 1,5 m : 2 fils d'alimentation, 2 fils pour le contact de sécurité.
- Bloc de détection avec un câble de 0.63 m.
- Tube PVC Ø int. 6 mm – L : 0.63 m.
- Kit d'installation du bloc de détection :
 - raccord 90° Ø int. 15 mm x L 152 mm;
 - tube d'évent Ø int. 4 mm x 75 mm;
 - rail de fixation;
 - adhésif;
 - 3 colliers de serrage;
 - 3 rilsans, 2,5 x 200 mm.



Caractéristiques techniques

Débit Maximal	20 l/h
Hauteur d'aspiration maximale	3 m
Hauteur de refoulement max.	10 m - débit = 4 l/h
Pression maximale	14 m - débit = 0 l/h
Niveau sonore en à 1m : ISO 3744 (Mesure LNE, sur pompe en eau, hors application)	≤ 22 dBA
Niveau sonore en application à 1m : (Mesure effectuée dans le laboratoire acoustique Sauermann, pompe en eau)	≤ 25 dBA
Alimentation électrique	230 V~ 50 Hz - 14 W
Classe d'isolation	□ (double isolation)
Niveaux de détection	Marche : 16 mm; Arrêt : 11 mm; Sécurité : 19 mm
Contact de sécurité	NF 8 A résistif – 250 V
Protection thermique (surchauffe)	115 °C (redémarrage automatique)
Température max. des condensats	35 °C
Cycle de fonctionnement	100 % - Marche continue
Protection	IPX2
Normes de sécurité	CE et EAC
Directive RoHS	Conforme
Directive DEEE	Conforme
Dimensions de la pompe	L 136 x l 38 x H 37 mm
Dimensions du packaging	L 173 x l 160 x H 72 mm
Poids (avec emballage)	0,48 kg
Masterpack	6 pièces

Applications

Tout climatiseur jusqu'à 20 kW

Accessoires

Nom	Ref
 Tube PVC transparent Ø int. 6 mm (1/4")	ACC00909 : 5 m ACC00910 : 50 m ACC00914 : Armé, 50 m
 6 Raccords d'évacuation auto étanches pour tube Ø int. 6 mm (1/4")	ACC00919

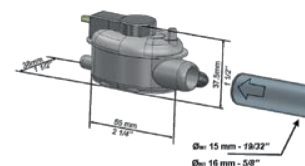
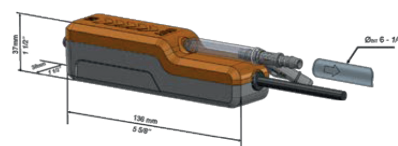


Tableau des débits réels (l/h)

Longueur totale de tuyauterie
(Ø Int. 6 mm; 1/4") (C)

Hauteur d'aspiration (A)	Hauteur de refoulement (B)	Longueur totale de tuyauterie (C)			
		5 m	10 m	20 m	30 m
0 m	0 m	20	19	18	17
	2 m	16	15	14	13,5
	4 m	11,5	11	10,5	10
	6 m		8,5	7,5	6,5
	8 m		6	5	4
	10 m		4	3,5	2,5
0.6 m	0 m	14	13	12	11
	2 m	11	10	9	8
	4 m	7,5	7	6	5
	6 m		4,5	4	

