



FR



flexiPIPE  
Tuyau PLT

flexiCLIC  
Raccords manuels

## FLEXIKIT

Notice de montage à lire impérativement



01

Coupe du tuyau FLEXIPIPE avec coupe-tube adapté réf. 8001532 ou 8001550



02

Dénuder le FLEXIPIPE à l'aide d'un cutter



03

Laisser impérativement 6 ondulations nues

### STOP INFO

Un test d'étanchéité doit être effectué avant de déplier le système **CLAP** ou de poser la bande jaune auto-adhésive.

Pour télécharger le guide d'installation ou dimensionner rapidement votre installation à l'aide de notre logiciel spécifique, connectez-vous sur notre site [www.chuchu-decayeux.com](http://www.chuchu-decayeux.com).

La lecture du guide d'installation est impérative avant toute mise en oeuvre du système flexikit.

La pose, la vérification et la maintenance des installations réalisées avec le système **FLEXIKIT** doivent être effectuées

par des personnes ayant la compétence nécessaire en relation avec le type de gaz et la fonction réalisée, conformément aux réglementations en vigueur relatives aux installations gaz, au DTU 61.1 aux arrêtés ministériels et aux réglementations locales. Une fois réalisées, les installations sont soumises à la validation du certificat de conformité qui s'applique dans le cadre des prescriptions de l'arrêté du 23 février 2018.

Avant la pose de la bande jaune autoadhésive, bien veiller à nettoyer et à sécher le raccord en enlevant le produit moussant utilisé pour le contrôle d'étanchéité.



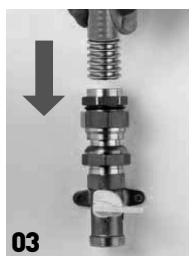
01

Monter le raccord FLEXICLIC sur le robinet



02

Desserrer l'écrou d'un 1/2 tour minimum



03

Engager le tuyau FLEXIPIPE jusqu'à enclenchement



04

Serrer l'écrou pour bloquer le tuyau FLEXIPIPE



05

Contrôler le blocage du tuyau FLEXIPIPE par traction



06

Terminer le serrage en butée



07.A

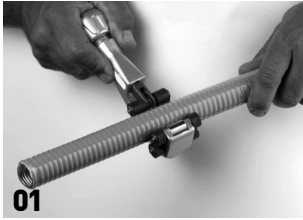
Après avoir effectué le test d'étanchéité, déplier le système CLAP sur le tuyau FLEXIPIPE

OU



07.B

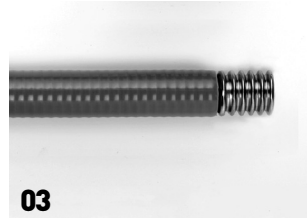
Après avoir effectué le test d'étanchéité, poser la bande jaune autoadhésive



**01**  
Snij de FLEXIPIPE buis met de speciale buizensnijder  
Coupe du tuyau FLEXIPIPE avec coupe-tube adapté



**02**  
De gele polyethyleenmantel verwijderen met een mes  
Dénuder le FLEXIPIPE à l'aide d'un cutter



**03**  
Verwijder tot exact 6 ribbels  
Laisser impérativement 6 ondulations nues

## STOP INFO

Er moet een lektest worden uitgevoerd voordat het **CLAP**-systeem wordt uitgevouwen of de gele zelfvulcaniserende band wordt aangebracht.

Om sneller de dimensionering van uw installatie te berekenen met behulp van onze speciale software: log in op onze website [www.chuchu-decayeux.com](http://www.chuchu-decayeux.com).

De installatie, de controle en het onderhoud van de installaties met het **FLEXIKIT** systeem moet worden uitgevoerd door personen die de nodige kennis hebben in verband met het soort gas en de functie ervan, in overeenstemming met de wetgeving met betrekking tot gasinstallaties.

Un test d'étanchéité doit être effectué avant de déplier le système **CLAP** ou de poser la bande jaune autoadhésive.

Pour dimensionner rapidement votre installation à l'aide de notre logiciel spécifique, connectez-vous sur notre site [www.chuchu-decayeux.com](http://www.chuchu-decayeux.com).

La pose, la vérification et la maintenance des installations réalisées avec le système **FLEXIKIT** doivent être effectués par des personnes ayant la compétence nécessaire en relation avec le type de gaz et la fonction réalisée, conformément aux réglementations en vigueur relatives aux installations gaz.

Zorg dat de koppeling na de lektest gereinigd en droog is, alvorens het aanbrengen van de zelfklevende gele tape.

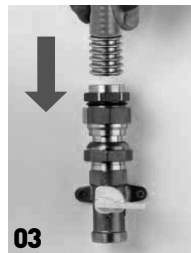
Avant la pose de la bande jaune autoadhésive, bien veiller à nettoyer et à sécher le raccord enlevant le produit moussant utilisé pour le contrôle d'étanchéité.



**01**  
Monteer de aansluiting op het FLEXICLIC ventiel  
Monter le raccord FLEXICLIC sur le robinet



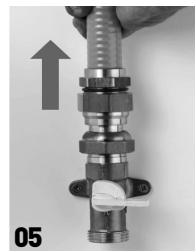
**02**  
Draai de moer minimaal een halve slag los  
Desserrer l'écrou d'un 1/2 tour minimum



**03**  
Schuif de FLEXIPIPE in de FLEXICLIC aansluiting tot deze vastklikt.  
Engager le tuyau FLEXIPIPE jusqu'à enclenchement



**04**  
Draai de moer met de hand om de FLEXIPIPE te blokkeren  
Serrer l'écrou pour bloquer le tuyau FLEXIPIPE



**05**  
Kontroleer de juiste positie van de buis door een axiale tractie  
Contrôler le blocage du tuyau FLEXIPIPE par traction



**06**  
Beëindig de aansluiting zonder onnodige inspanning  
Terminer le serrage en butée



**07.A**  
Vouw na het uitvoeren van de lektest het CLAP-systeem op de FLEXIPIPE  
Après avoir effectué le test d'étanchéité, déplier le système CLAP sur le tuyau FLEXIPIPE



**07.B**  
Na het uitvoeren van de lektest, de zelfklevende gele band aanbrengen  
Après avoir effectué le test d'étanchéité, poser la bande jaune autoadhésive

**OU  
OF**