

2514 : Pince à cintrer en aluminium avec protection de genou



Les + produit :

Confortable : protection plastique pour un confort maximum pour le genou lors du cintrage.

Pratique : double-repères pour visualiser l'angle de cintrage et pour une mesure rapide de la longueur du tube.

Durable : Galet en zamac indépendant qui limite l'usure du manche mobile et évite de blesser le tube.

Description

Idéal pour de nombreuses applications : cintrage tubes sanitaire, chauffage, alimentation gaz.

Matériaux cintrés : tubes cuivre et tubes multicouche.

Zone arrondie permettant l'appui du genou : la protection en plastique se fixe dans l'arrondi pour apporter un confort maximum.

Cintrage avec effort réduit grâce aux manches longs et aux poignées ergonomiques.

Pour réduire la pénibilité lors de cintrages répétés, blocage dans un étau d'établi grâce aux deux faces parallèles du manche fixe.

Gain de poids dans la caisse à outils avec le corps en alliage léger - aluminium.

Repères de cintrage sur la forme pour visualiser l'angle (45°, 90°, 135°, 180°).

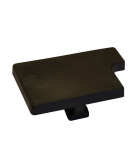
Repères sur le manche pour mesurer rapidement la longueur du tube.

Tube cuivre écroui et recuit : 12 à 16 mm / épaisseur 1 à 1,2 mm.

Rayon de cintrage : environ 3,85 D.

Angle de cintrage : jusqu'à 180°.

Chaque pince à cintrer est livrée avec une protection de genou. Également disponible à l'unité en pièce de rechange (réf. 251405).



Plus d'informations

Conseils

Les contraintes et les douleurs sont nettement réduites sur le genou comparé à une pince à cintrer sans protection.
Protection en matière plastique (réf. 251405) qui allie souplesse et résistance pour un confort optimum.

Se monte facilement et sans outil sur les pinces à cintrer VIRAX de la gamme 2514 à partir du modèle 2023.

Références

Ref	Ø ext. tube mm	Rayon de cintrage mm	kg
251412	12	45	1,040
251414	14	50	1,320
251416	16	60	1,860

