



<b>EAN:</b>	4013288094704	<b>Dimension:</b>	285x210x55 mm
<b>Numéro de pièce:</b>	05320540001	<b>Poids:</b>	779 g
<b>Numéro d'article:</b>	335/350/367/7 Lasertip	<b>Pays d'origine:</b>	CZ
		<b>Numéro de tarif douanier:</b>	82054000

- Tournevis pour vis à fente, Phillips/Plat, Pozidriv et TORX®
- Manche Kraftform multicomposants pour un vissage rapide et ergonomique
- Avec "Take it easy" : trouver facilement le bon profil grâce à la couleur et la bonne taille grâce au marquage
- Avec profil hexagonal empêchant l'outil de rouler
- Empreinte Lasertip pour une meilleure accroche dans l'empreinte de vis

Ensemble de sept tournevis à manche Kraftform pour un travail agréable et ergonomique, bannissant ampoules et callosités. La pointe Lasertip s'accroche dans la tête de vis et empêche le ripage. Avec "Take it easy" : trouver facilement le bon profil grâce à la couleur et la bonne taille grâce au marquage. Le dispositif hexagonal antiroulement empêche les "échappées" importunes de l'outil sur le lieu de travail. Avec rack très pratique pour un rangement clair des tournevis.

#### Lien

[https://products.wera.de/fr/tournevis\\_kraftform\\_plus\\_serie\\_300\\_335\\_350\\_367\\_7\\_lasertip.html](https://products.wera.de/fr/tournevis_kraftform_plus_serie_300_335_350_367_7_lasertip.html)

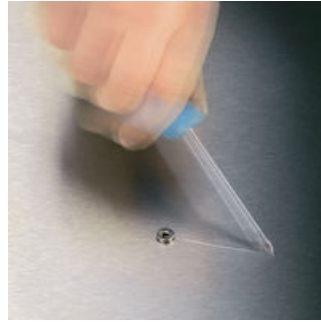
Wera - 335/350/367/7 Lasertip  
05320540001 - 4013288094704

Wera Werkzeuge GmbH  
Korzter Straße 21-25  
D-42349 Wuppertal  
Tel: +49 (0)2 02 / 40 45-0  
E-Mail: info@wera.de

**Lasertip : Fini les dérapages intempestifs !**



Tournevis Kraftform Plus - l'ergonomie à portée de main. Ménage l'ensemble du système main-bras, même en cas d'utilisation permanente. Conjugués à d'autres atouts techniques et pratiques comme la pointe Lasertip pour un positionnement sûr dans la vis, les tournevis Kraftform constituent le choix idéal en vissage manuel.



Riper hors de la vis est chose courante lors du vissage. Il arrive même que l'on endommage au passage des surfaces coûteuses, voire que l'on se blesse. La pointe des tournevis Wera Lasertip fait l'objet d'une découpe striée microscopique par rayon laser. Cette surface rugueuse vient littéralement "mordre" dans la tête de vis. Fini les dérapages intempestifs !

**Lasertip**



À l'aide d'un laser extrêmement concentré, on génère une structure superficielle acérée. Wera Lasertip s'agrippe dans la tête de vis et empêche le dérapage hors de celle-ci. Pour vis à fente, Phillips et Pozidriv.

**Force de pression réduite**



Wera Lasertip réduit la force de pression nécessaire et accroît la force transmise. Le vissage gagne en sécurité et en confort.

**Lien**

[https://products.wera.de/fr/tournevis\\_kraftform\\_plus\\_serie\\_300\\_335\\_350\\_367\\_7\\_lasertip.html](https://products.wera.de/fr/tournevis_kraftform_plus_serie_300_335_350_367_7_lasertip.html)

Wera - 335/350/367/7 Lasertip  
05320540001 - 4013288094704

Wera Werkzeuge GmbH  
Korzter Straße 21-25  
D-42349 Wuppertal  
Tel: +49 (0)2 02 / 40 45-0  
E-Mail: info@wera.de

## Kraftform Plus – série 300

## Kraftform



Le bien fondé de la réflexion à l'origine de la forme du manche Kraftform - c'est la main qui doit dicter la forme du manche - s'est vérifié jusqu'à ce jour. C'est dès les années 60 que Wera a conçu avec l'Institut Fraunhofer für Arbeitswirtschaft und Organisation, mondialement connu, un manche de tournevis morphologiquement ajusté à la main de l'Homme. Après un long travail de mise au point, le manche Kraftform fut lancé sur le marché en 1968. Entre-temps optimisé au gré des nouvelles technologies, il a cependant conservé sa forme éprouvée, la main de l'Homme étant elle aussi restée identique depuis lors.

## Forme épousant



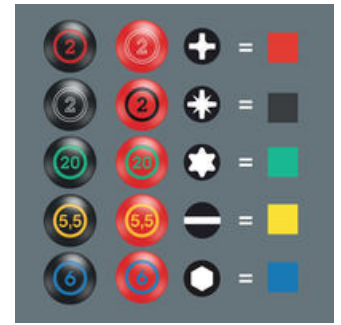
Grâce à sa forme épousant parfaitement celle de la main, le manche Kraftform permet d'éviter les blessures telles qu'ampoules et callosités.

## Repositionnement rapide



Les matériaux durs entrant dans la composition du manche garantissent un repositionnement rapide de la main, sans risque pour la peau d'y rester "collée". Les zones dures du pourtour, présentant le plus fort diamètre, glissent comme des roulements dans la main.

## Repéreur d'outils « Take it easy »



Tournevis avec "Take it easy" : une couleur en fonction de l'empreinte et marquage de la taille.

## Lien

[https://products.wera.de/fr/tournevis\\_kraftform\\_plus\\_serie\\_300\\_335\\_350\\_367\\_7\\_lasertip.html](https://products.wera.de/fr/tournevis_kraftform_plus_serie_300_335_350_367_7_lasertip.html)


Wera - 335/350/367/7 Lasertip  
05320540001 - 4013288094704


Wera Werkzeuge GmbH  
Korzter Straße 21-25  
D-42349 Wuppertal  
Tel: +49 (0)2 02 / 40 45-0  
E-Mail: info@wera.de

Kraftform Plus – série 300


Contenu du jeu:


**350 PH Tournevis pour vis Phillips, PH 2 x 100 mm**

	05008720001	1x	PH 2 x 100 mm
---	-------------	----	---------------





**355 PZ Tournevis pour vis cruciformes PZ, PZ 1 x 80 mm**

	05009310001	1x	PZ 1 x 80 mm
	05009315001	1x	PZ 2 x 100 mm





**335 Tournevis pour vis à fente, 0.8 x 4 x 100 mm**

	05110004001	1x	0.8 x 4 x 100 mm
---	-------------	----	------------------



**367 Tournevis TORX®, TX 15 x 80 mm**

	05028008001	1x	TX 15 x 80 mm
	05028010001	1x	TX 20 x 100 mm
	05028012001	1x	TX 25 x 100 mm



Lien

[https://products.wera.de/fr/tournevis\\_kraftform\\_plus\\_serie\\_300\\_335\\_350\\_367\\_7\\_lasertip.html](https://products.wera.de/fr/tournevis_kraftform_plus_serie_300_335_350_367_7_lasertip.html)

Wera - 335/350/367/7 Lasertip  
05320540001 - 4013288094704

Wera Werkzeuge GmbH  
Korzterter Straße 21-25  
D-42349 Wuppertal  
Tel: +49 (0)2 02 / 40 45-0  
E-Mail: info@wera.de