
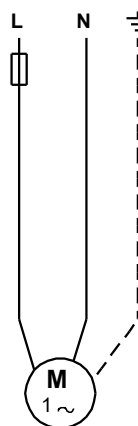
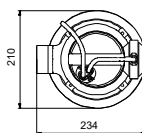
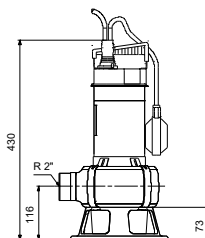
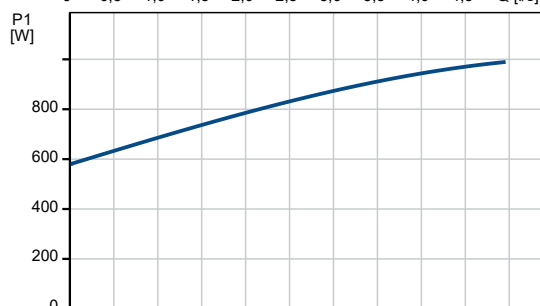
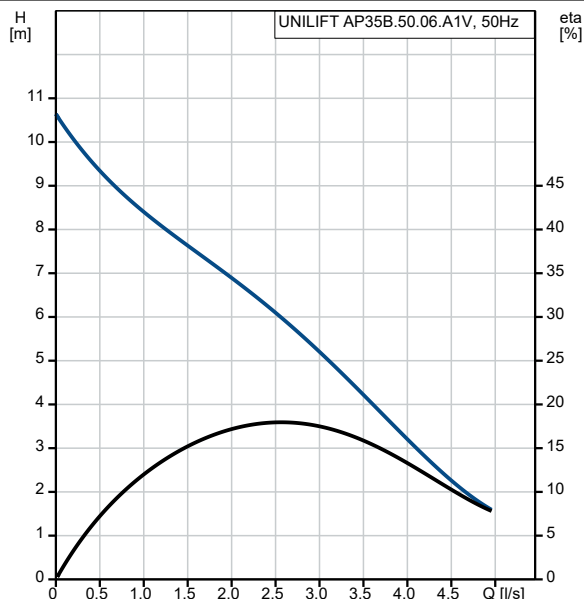


Quantité	Description
1	<p><b>UNILIFT AP35B.50.06.A1V</b></p>  <p style="text-align: center;"><b>Note ! La photo produit peut différer du produit réel</b></p> <p>Référence: <a href="#">96004562</a>  Pompe submersible de relevage</p> <p>Pompe submersible de relevage en acier inoxydable avec moteur submersible 1-phasé intégré.</p> <p>La pompe est équipée d'un socle et d'une poignée; elle est fournie avec 5 m de câble d'alimentation et régulateur de niveau pour un fonctionnement automatique.</p> <p>d'eaux de surface, d'eaux souterraines...</p> <p>Double garniture mécanique et chambre intermédiaire remplie d'une huile spéciale non toxique.</p> <p>Isolation du moteur : classe F  Roulements à billes pré lubrifiés à vie.</p> <p>Liquide:  Plage température liquide: 0 .. 40 °C  Densité: 998.2 kg/m<sup>3</sup></p> <p>Technique:  Débit maxi: 5 l/s  Type de roue: VORTEX  Particule maxi: 35 mm  Certifications: CE,RCM,VDE,LGABG,EAC,TUVRHWID,MORO,UKCA,SEPRO  Vitesse nominale de l'entraînement: 2810 mn-1</p> <p>Matériaux:  Corps de pompe: Acier inox.  EN 1.4301  AISI 304  Roue: Acier inox.  EN 1.4301  AISI 304</p> <p>Installation:  Plage température ambiante: 0 .. 40 °C  Type raccordement: Rp  Taille du raccordement: 2 inch  Profondeur maximum d'installation: 2 m  Pied d'assise: Y</p> <p>Donnée électrique:  Puissance absorbée P1: 1 kW  Type de moteur monophasé: PSC  Puissance nominale - P2: 0.66 kW  Fréquence d'alimentation: 50 Hz</p>

Quantité	Description
	<p>Tension nominale [V]: 1 x 230 V Intensité nominale: 4.6 A Cos phi - Facteur de puissance: 0.98 Vitesse nominale de l'entraînement: 2810 mn-1 Capacité Condensateur - Fonctionnement: 16 µF/400 V Indice de protection (IEC 34-5): IP68 Classe d'isolation (CEI 85): F Longueur du câble d'alimentation: 5 m Type de fiche câble: SCHUKO</p> <p>Autres: Certifications environnementales: WEEE Poids net: 9.9 kg Poids brut: 11.6 kg N° VVS danois: 391270312 N° RSK suédois: 5885932 N° LVI finlandais: 4822556 N° NRF norvégien: 9045601 Pays d'origine: HU Code douanier: 84137021</p>

Description	Valeur
<b>Information générale:</b>	
Nom produit:	UNILIFT AP35B.50.06.A1V
Code article:	96004562
Numéro EAN::	5700391488566
<b>Technique:</b>	
Débit maxi:	5 l/s
Hauteur max.:	11 m
Type de roue:	VORTEX
Particule maxi:	35 mm
Certifications:	CE,RCM,VDE,LGABG,EAC,TUV RHWID,MORO,UKCA,SEPRO
Vitesse nominale de l'entraînement:	2810 mn-1
<b>Matériaux:</b>	
Corps de pompe:	Acier inox.
Corps de pompe:	EN 1.4301
Corps de pompe:	AISI 304
Roue:	Acier inox.
Roue:	EN 1.4301
Roue:	AISI 304
<b>Installation:</b>	
Plage température ambiante:	0 .. 40 °C
Type raccordement:	Rp
Taille du raccordement:	2 inch
Profondeur maximum d'installation:	2 m
Inst. immergée/surface:	S
Installation:	horizontale ou verticale
Pied d'assise:	Y
<b>Liquide:</b>	
Plage température liquide:	0 .. 40 °C
Densité:	998.2 kg/m <sup>3</sup>
<b>Donnée électrique:</b>	
Puissance absorbée P1:	1 kW
Type de moteur monophasé:	PSC
Puissance nominale - P2:	0.66 kW
Fréquence d'alimentation:	50 Hz
Tension nominale [V]:	1 x 230 V
Intensité nominale:	4.6 A
Cos phi - Facteur de puissance:	0.98
Vitesse nominale de l'entraînement:	2810 mn-1
Capacité Condensateur - Fonctionnement:	16 µF/400 V
Indice de protection (IEC 34-5):	IP68
Classe d'isolation (CEI 85):	F
Protection moteur intégrée:	CONTACT
Protection thermique:	interne
Longueur du câble d'alimentation:	5 m
Type de fiche câble:	SCHUKO
<b>Commandes:</b>	
Interrupteur de niveau:	interrupteur de niveau
<b>Autres:</b>	
Certifications environnementales:	WEEE
Poids net:	9.9 kg
Poids brut:	11.6 kg
N° VVS danois:	391270312





Nom Société:

Créé par:

Téléphone:

Date: 21/07/2022

Description	Valeur
N° RSK suédois:	5885932
N° LVI finlandais:	4822556
N° NRF norvégien:	9045601
Pays d'origine:	HU
Code douanier:	84137021